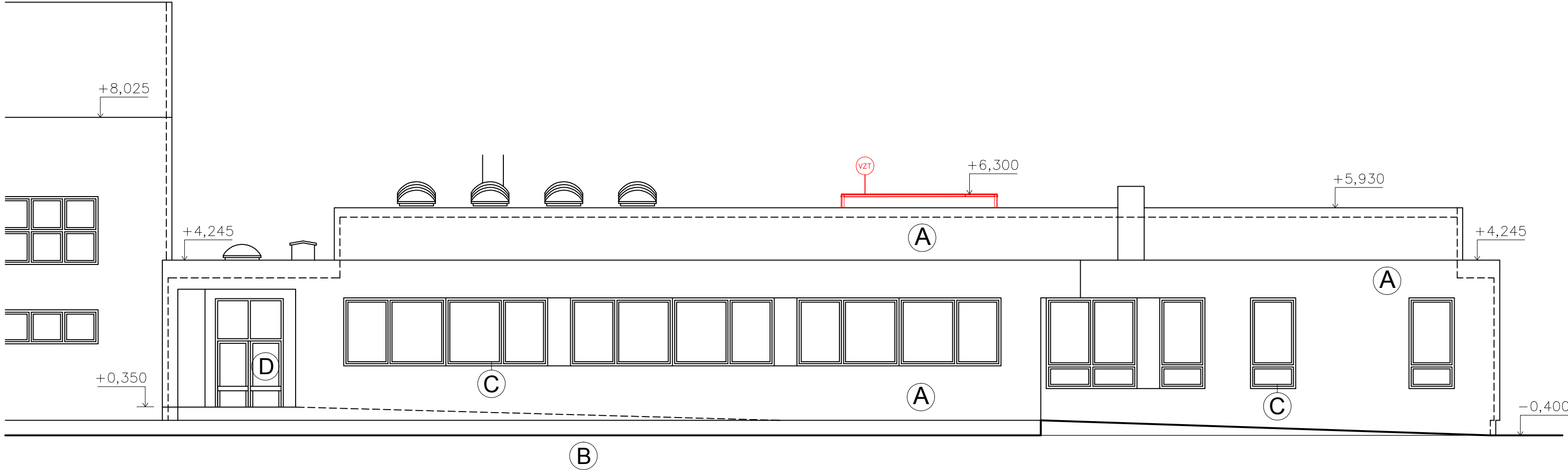
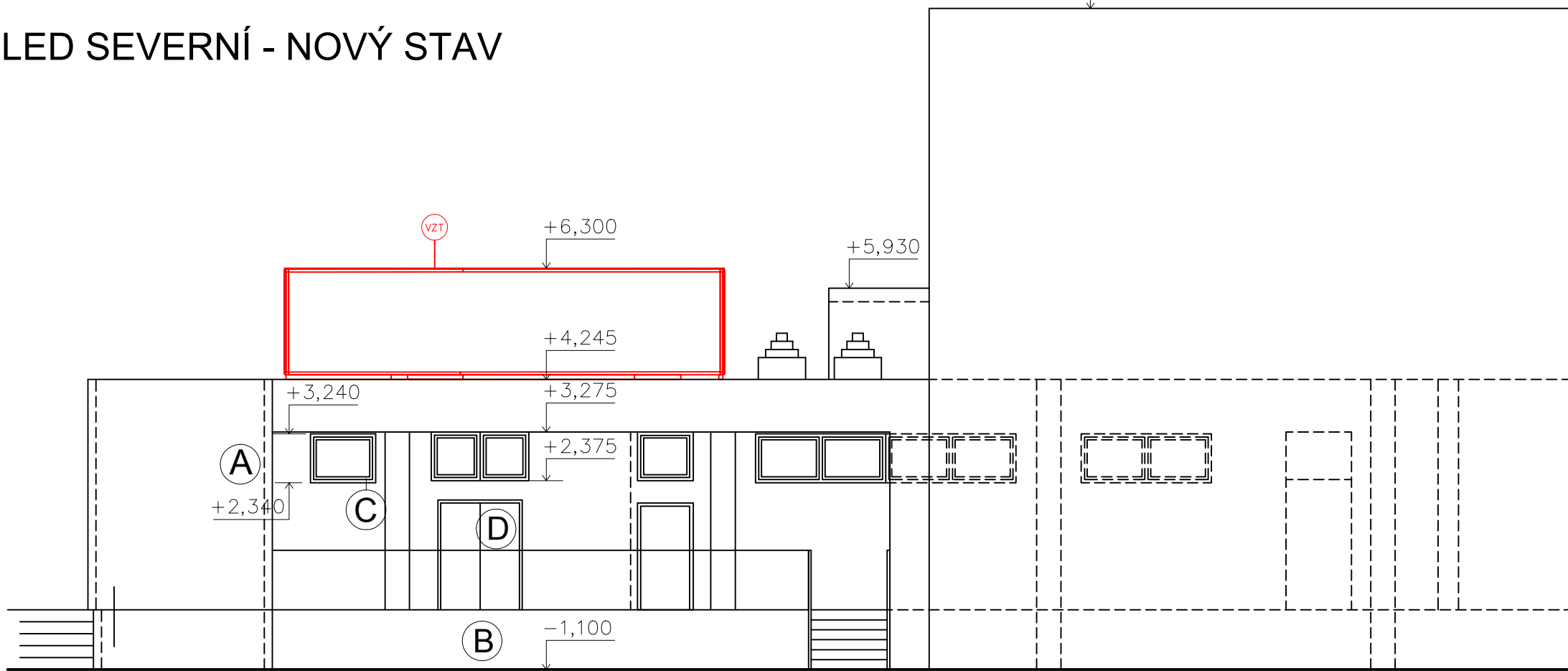


POHLED ZÁPADNÍ - NOVÝ STAV



POHLED SEVERNÍ - NOVÝ STAV



INFORMACE:

SAMOSTATNĚ JSOU ŘEŠENY DÍLČÍ PROJEKTY PROFESÍ A SPECIALIZACÍ
V PŘÍPADĚ NEJASNOSTÍ MEZI STAVEBNÍ ČÁSTÍ PROJEKTU A PROJEKTU
POŽÁRNÉ BEZPEČNOSTNÍHO ŘEŠENÍ JE PBŘ VŽDY PRIORITY
PŘI REALIZACI JAKÉKOLIV DÍLČÍ ČÁSTI OBJEKTU JE NUTNÉ POUŽÍVAT
KOMPLETNÍ DOKUMENTACI VČETNĚ VŠECH PŘÍLOH
V RÁMCI REALIZACE BUDOU PROVEDENY SONDY A OVĚŘEN PŘEDPOKLAD
JEDNOTLIVÝCH SKLADEB
DALŠÍ POTŘEBNÉ INFORMACE - VIZ ČÁST DOKUMENTACE D1 VČETNĚ
VÝPISU PRVKŮ

POZNÁMKA OBEČNÁ:

PROVEDENÉ ZATEPLENÍ OBJEKTU NENÍ ZOBRAZENO
ZA PŘÍPADNÉ ZMĚNY OPROTI SCHVÁLENÉ PROJEKTOVÉ
DOKUMENTACÍ, KTERÉ NEBUDOU POTVRZENY/SCHVÁLENY
GENERÁLNÍM PROJEKTANTEM STAVBY, NENESE GENERÁLNÍ
PROJEKTANT ŽÁDNOU ZODPOVĚDNOST

LEGENDA MATERIÁLŮ

<div></div>	STÁVAJÍCÍ KCE BEZ BLIŽŠÍ SPECIFIKACE
<div></div>	NOVÉ KONSTRUKCE

název a místo stavby:
**Rekonstrukce kuchyně - zpracování
projektové dokumentace**

k.ú. Bystrc, parc. č. st. 8228/1

investor:
Gymnázium Brno-Bystrc, příspěvková organizace
Vejšťostova 1143, 63500 Brno
Zastoupený: Mgr. Petr Šurek, ředitel

část:
D.1.1 Architektonicko stavební řešení

zodpovědný projektant :
Ing. Richard Vala, ČKAIT 1006753

vypracoval :
Denisa Dolníková

stupeň dokumentace:
DUR+DSP

výkres:
POHLED Z A S - NOVÝ STAV

měřítko:	datum:	formát:
1:100	BŘEZEN 2023	735 x 297

číslo výkresu:

D.1.1b.05